



fambuena

Craft Lighting Heart

Contract Solutions
2023



BESO BEACH Marbella (Spain)

Quedarnos con lo esencial y recuperar lo mejor de la tradición para expresar la belleza, el equilibrio y la armonía. Materiales nobles que moldean la luz y juegan con las emociones del espectador, sumergiéndole en un ambiente cálido e íntimo.

Hacemos PROYECTOS A MEDIDA de nuestras colecciones adaptándolas en tipología, proporciones y acabados o ejecutando modelos diseñados por nuestros clientes, que no están en producción y que cubren las necesidades del proyecto que están desarrollando para que posteriormente puedan presentar su propuesta en la habitación piloto. Proporcionamos fichas técnicas, dibujos 2D y 3D.

Todos nuestros productos son MADE IN SPAIN, producidos de una manera totalmente artesanal, utilizando materiales nobles como fibras naturales, cerámica, mármol, alabastro, madera, cristal y latón.

Stay with the essential and recover the best of the tradition to express beauty, balance and harmony. Noble materials that mold the light and play with the emotions of the spectator, being submerged in a warm and intimate environment.

We make PROJECTS CUSTOM-MADE of our collections adapting them in typology, proportions, and finishes or executing models designed by our clients, which are not in production and which cover the needs of the project they are developing and can subsequently present in the mockup room. We provide technical files, 2D and 3D drawings.

All our products are MADE IN SPAIN, produced in a totally handmade way, using noble materials such as Rattan, ceramic, marble, alabaster, wood, glass and brass.



1 _ idea

Partiendo siempre de la idea original de nuestro cliente, comenzamos un proceso de colaboración y entendimiento mutuo del proyecto, para posteriormente ir matizando conjuntamente lo que será el producto final.

Always starting from the original idea of our client, we began a process of collaboration and mutual understanding and subsequently to qualify together what will be the final product.



2 _ quotation

Una vez acordado como ejecutar el proyecto, enviamos una cotización a nuestro cliente y esperamos la confirmación.

Once agreed to execute the project, we send a quote to our client and we wait for the confirmation.



3 _ agreement

Tras la aceptación del presupuesto, redactamos un contrato y una vez están todos los puntos claros se procede a la firma de este.

After accepting the budget, we write an agreement and once all the points are clear, we proceed to the signature of this document.



4 _ developing

Después de haber firmado el contrato, comienza un proceso de desarrollo del producto, creando los planos correspondientes para posteriormente ir fabricando las distintas piezas que componen la luminaria.

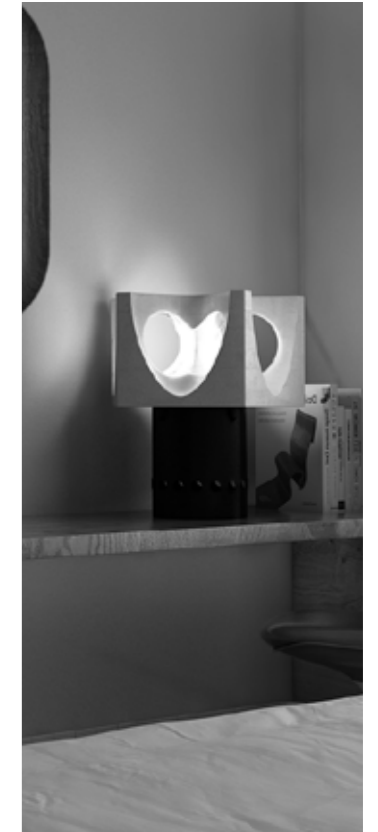
After having signed the agreement, we began a development process of the product, creating the corresponding plans and drawings that help us to manufacture the different pieces that form the luminaire.



5 _ prototype

Construimos un prototipo para comprobar que todo está correcto y el aparato cumple normativa y funciona perfectamente.

We produce a prototype to check that everything is correct and the light complies with normatives and works perfectly.



6 _ mock up

Finalmente producimos una pieza para montar la piloto o en la mayoría de casos, enviamos el pedido completo directamente a la instalación.

Finally we produce an item to set up the mock up room or in most of the cases, we send the complete order directly to the installation.



Fambuena Product Personalized

Personalizamos el producto de nuestro catálogo, adaptándolo a las necesidades de nuestros clientes, tanto en proporciones, acabados, como en materiales adecuados para cada caso.

We customize the product of our catalog, adapting it to the needs of our customers, both in proportions, finishes, and in appropriate materials for each case.



MASLINA RESORT (Croacia)

Fambuena Custom Made

Hacemos PROYECTOS A MEDIDA de nuestras colecciones adaptandolas en tipología, proporciones, acabados etc. o ejecutando modelos diseñados por nuestros clientes, que no estan en producción y que cubren las necesidades del proyecto que estan ejecutando y posteriormente puedan presentar en la habitación piloto. Proporcionamos fichas técnicas, dibujos 2D y 3D.

We make CUSTOM MADE of our collections adapting them in typology, proportions, finishes etc. or executing models designed by our clients, which are not in production and which cover the needs of the project they are executing and can subsequently present in the pilot room. We provide technical files, 2D and 3D drawings.



MADRID RESTAURANT_ Madrid (Spain)

METAL

Manipulamos todo tipo de metales (latón, bronce, acero, aluminio) con procesos de pulido, roscado, taladrado, cincelado, fundido, torneado, doblado, corte láser etc. aplicándoles luego el acabado más adecuado según demanda de nuestros clientes para dar la mayor calidad posible.

We handle all kinds of metals (brass, bronze, steel, aluminum) with processes of polishing, threading, drilling, chiseling, casting, turning, bending, laser cutting, etc. Then applying the most appropriate finish according to the demand of our clients to give the highest possible quality.





ONLY YOU HOTEL Valencia (Spain)



CORTEFIEL STORES (Spain)





TATEL DOHA (Qatar)

NATURAL FIBER

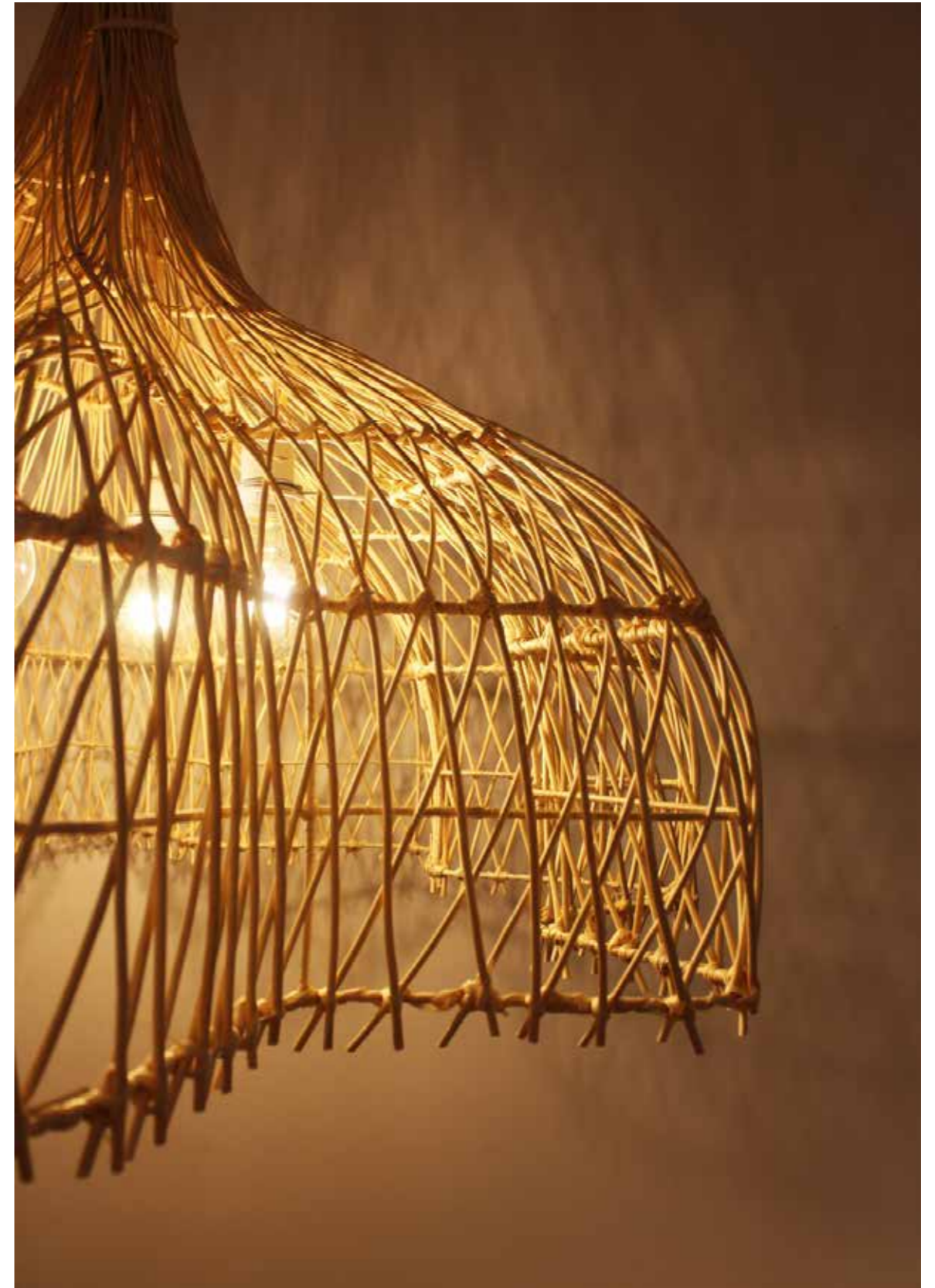
Mimbre, Ratán, Yute, Médula, Rafia o Bambú son las materias primas que nos brinda la naturaleza y que después elaboran y dan forma nuestros tejedores locales, creando lámparas únicas totalmente artesanales donde ninguna pieza es igual a la otra.

Wicker, Rattan, Jute, Marrow, Raffia, Babu etc. They are the raw materials that nature provides us and that are later elaborated and shaped by our local weavers, creating totally unique, handmade lamps where no piece is the same as the other.





Mexico DF (Mexico)





AMAZONICO RESTAURANT (Dubai)



BESO BEACH Marbella (Spain)



CRYSTAL GLASS

Utilizamos Cristal tallado, vidrio soplado, centrifugado, Cristal opal triplex y curvado entre otros, tratados por nuestros artesanos locales que dan forma a todas las opciones planteadas de nuestros clientes con una rigurosa calidad y un servicio excelentes.

We use cut glass, blown glass, spun glass, triplex opal glass, curved glass, etc. treated by our local artisans, giving shape to all the needs of our clients and obtaining excellent quality and service.





HOTEL VIA RIYADH (Saudi Arabia)





VILLAS Marbella (Spain)



BODEGAS FG Villena (Spain)



HOTEL VIA RIYADH (Saudi Arabia)

CERAMIC

Obradores con más de dos siglos de historia elaboran todo tipo de cerámica en la población de gran tradición ceramista llamada Manises. Producimos un primer modelo que posteriormente se convierte en el molde para poder elaborar la cantidad de piezas requeridas en el proyecto.

Workshops with more than two centuries of history, make all kinds of ceramics in the town of Manises with a great ceramic tradition. We make the model, later the mold to be able to elaborate the pieces requested by our clients.





HARD ROCK Marbella (Spain)





HOSPES MARICEL & SPA Mallorca (Spain)



WOOD

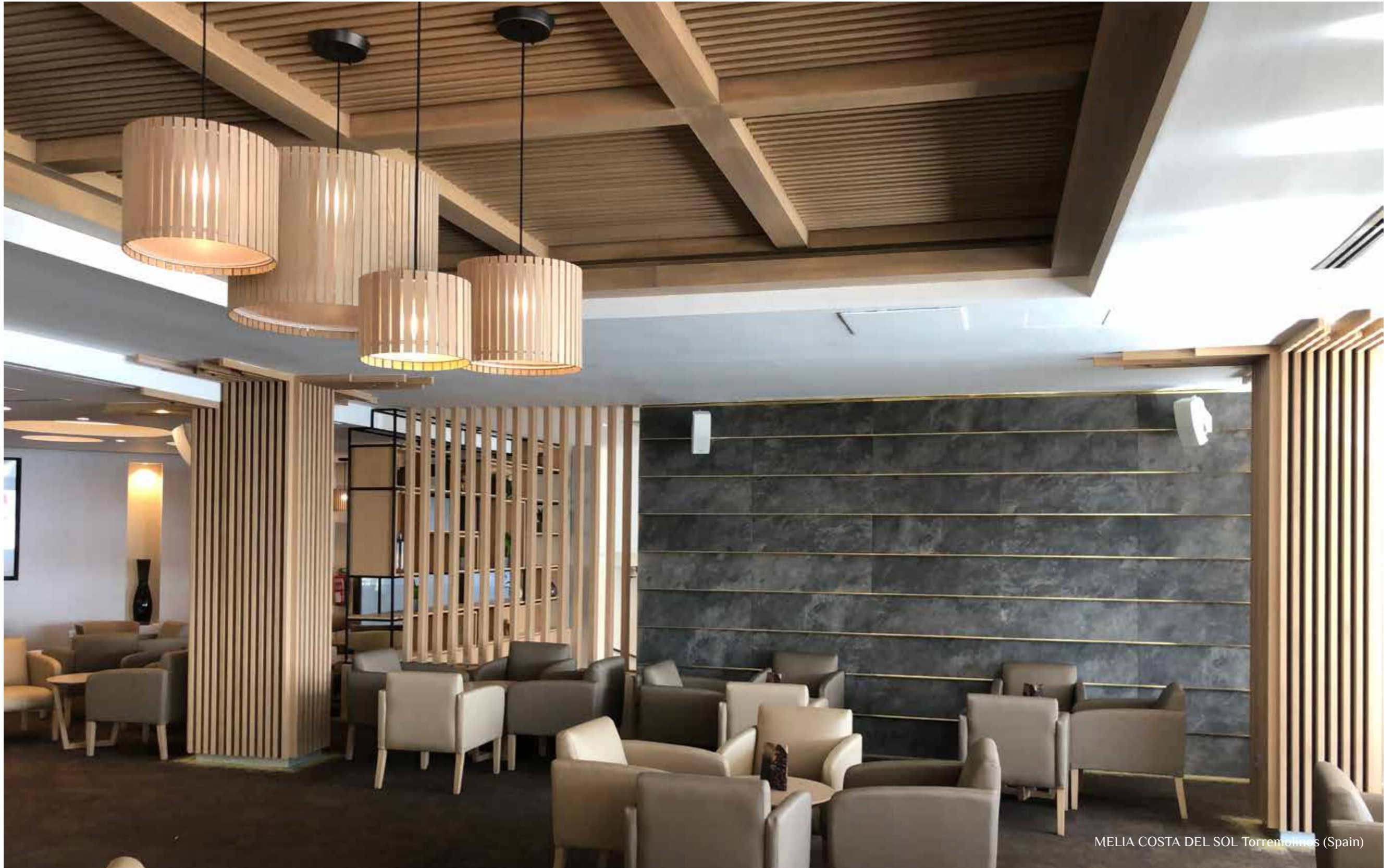
Valencia es cuna de grandes artesanos de la madera siendo uno de los principales productores de muebles de España. Roble, Fresno, Haya, Cerezo o Pino son algunos de los tipos de madera que utilizamos, aplicándoles los acabados solicitados por nuestros clientes.

Valencia is the cradle of great wood craftsmen, being one of the main furniture producers in Spain. Oak, Ash, Beech, Cherry, Pine etc. are the types of wood we use, applying the finishes requested by our customers.





CRAZY BIKES Valencia (Spain)



MELIA COSTA DEL SOL Torremolinos (Spain)

PLASTER RESIN

Resina, yeso, escayola, polvo de mármol etc. son materiales que tradicionalmente no se habían aplicado al mundo de la iluminación, pero que ahora se están aplicando creando piezas exclusivas con formas y tamaños poco vistos hasta ahora.

Resin, plaster, plaster, marble dust etc. They are materials that traditionally have not been applied to the world of lighting, but are now being applied creating exclusive pieces with shapes and sizes rarely seen until now.





M.B. RESTAURANT Ritz Hotel _ Tenerife (Spain)



H10 ATLANTIC SUNSET Tenerife (Spain)



BERLIN RESTAURANT Berlin (Germany)

SHADES FABRIC

Desde la creación de Fambuena en 2005, los tejidos han sido nuestra materia prima de referencia por lo que tenemos un gran conocimiento de los tipos de materiales que debemos aplicar según los diseños y los posteriores procesos como el tratamiento ignífugo del tejido.

Since the creation of Fambuena in 2005, fabrics have been our reference raw material, so we have great knowledge of the types of materials that we must apply according to the designs and subsequent treatments such as fireproofing them.





SANTO DOMINGO RESTAURANT (R.Dominicana)



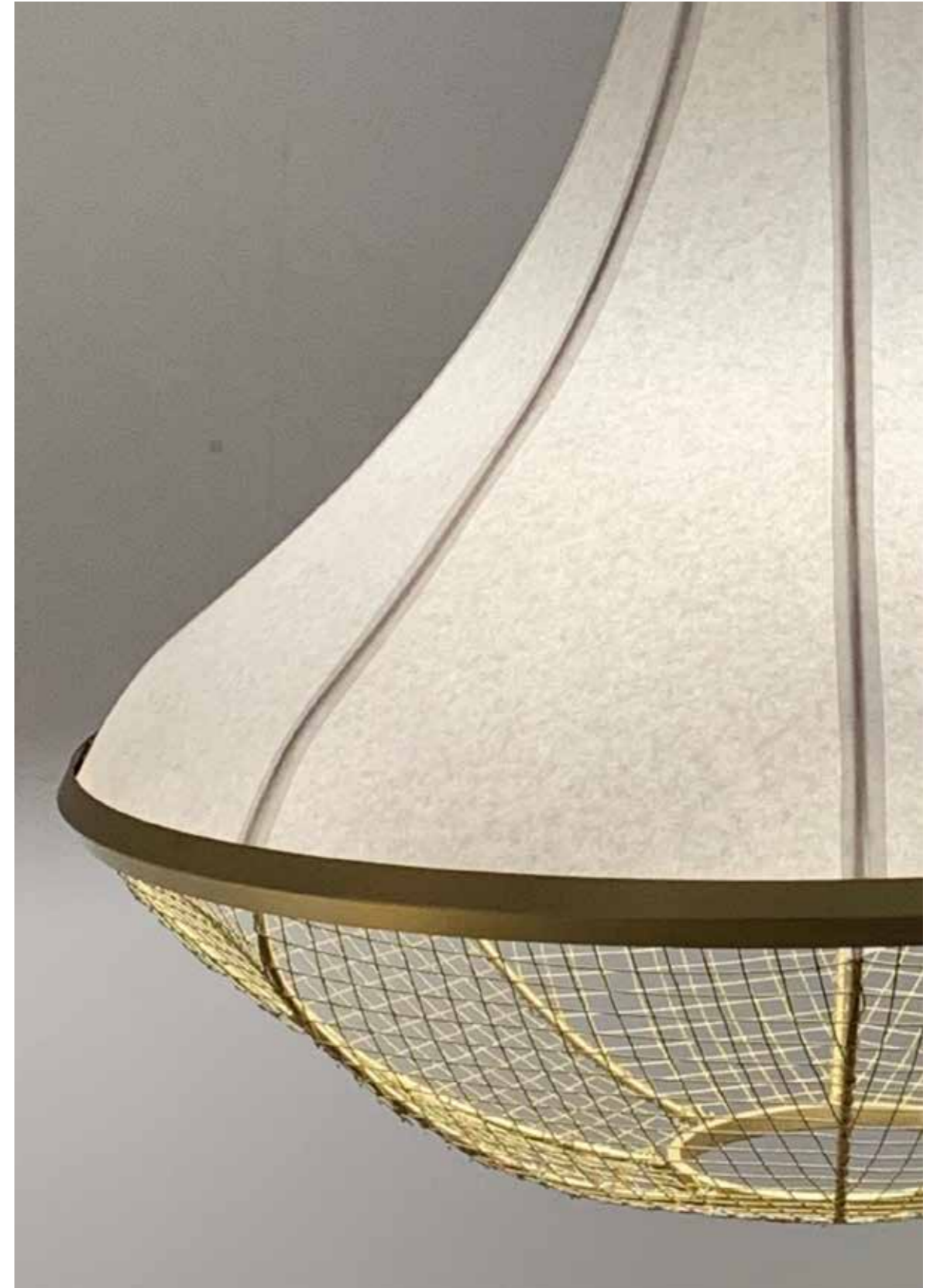
ONLY YOU Sevilla (Spain)



REPUBLIQUE RESTAURANT (Kuwait)



HOTEL RITZ CARLTON ABAMA Tenerife (Spain)

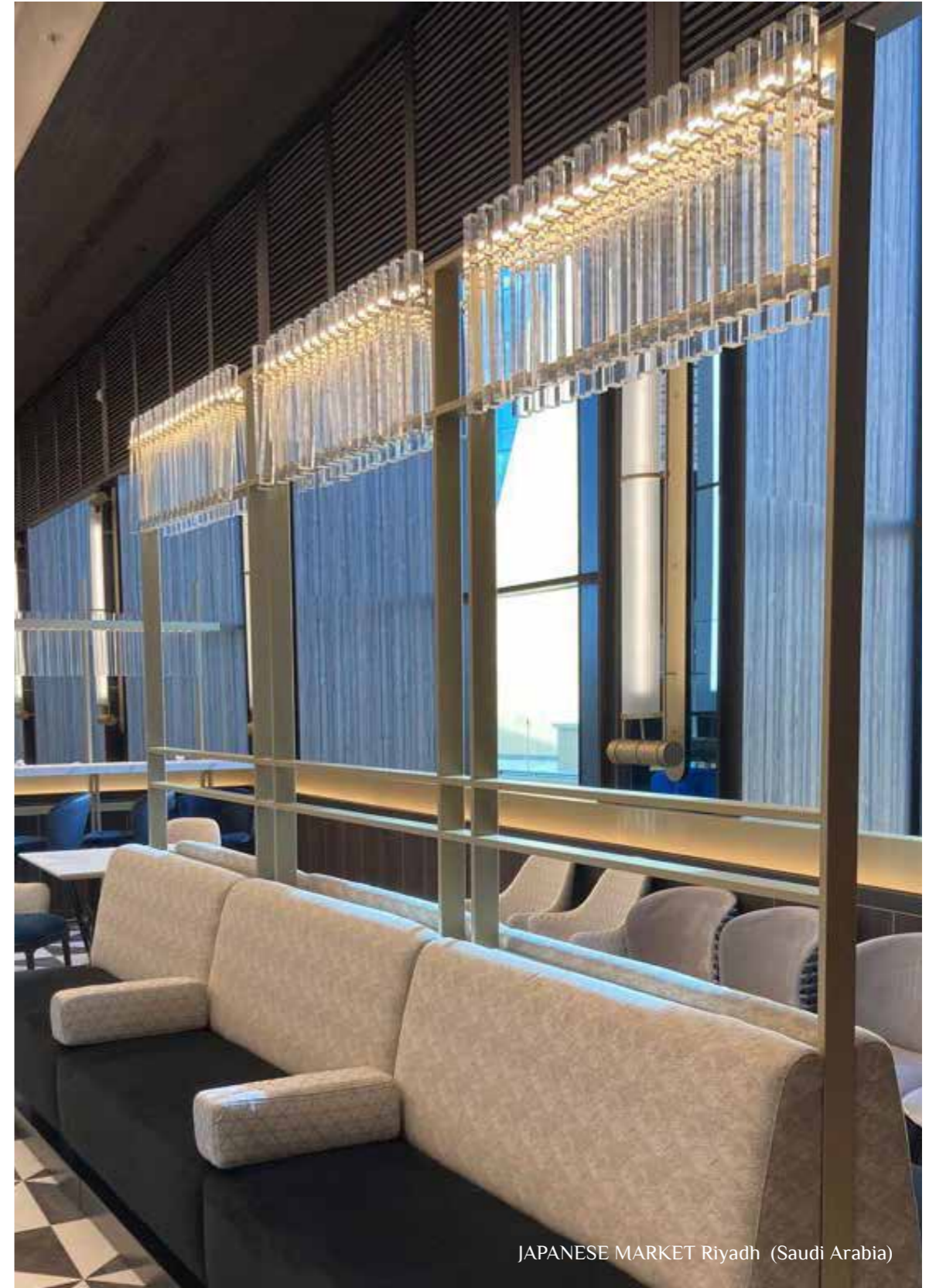


PLASTICS ACRYLIC

Cuando el diseño lo requiere, utilizamos plásticos tales como el metacrilato, Polipropileno, Policarbonato, Poliestireno, PVC, etc. consiguiendo crear modelos aptos para exterior creando luminarias más resistentes a las condiciones externas.

When the design requires it, we use plastics such as methacrylate, polypropylene, polycarbonate, polystyrene, PVC, etc. creating models suitable for outdoors and resistant to external conditions.





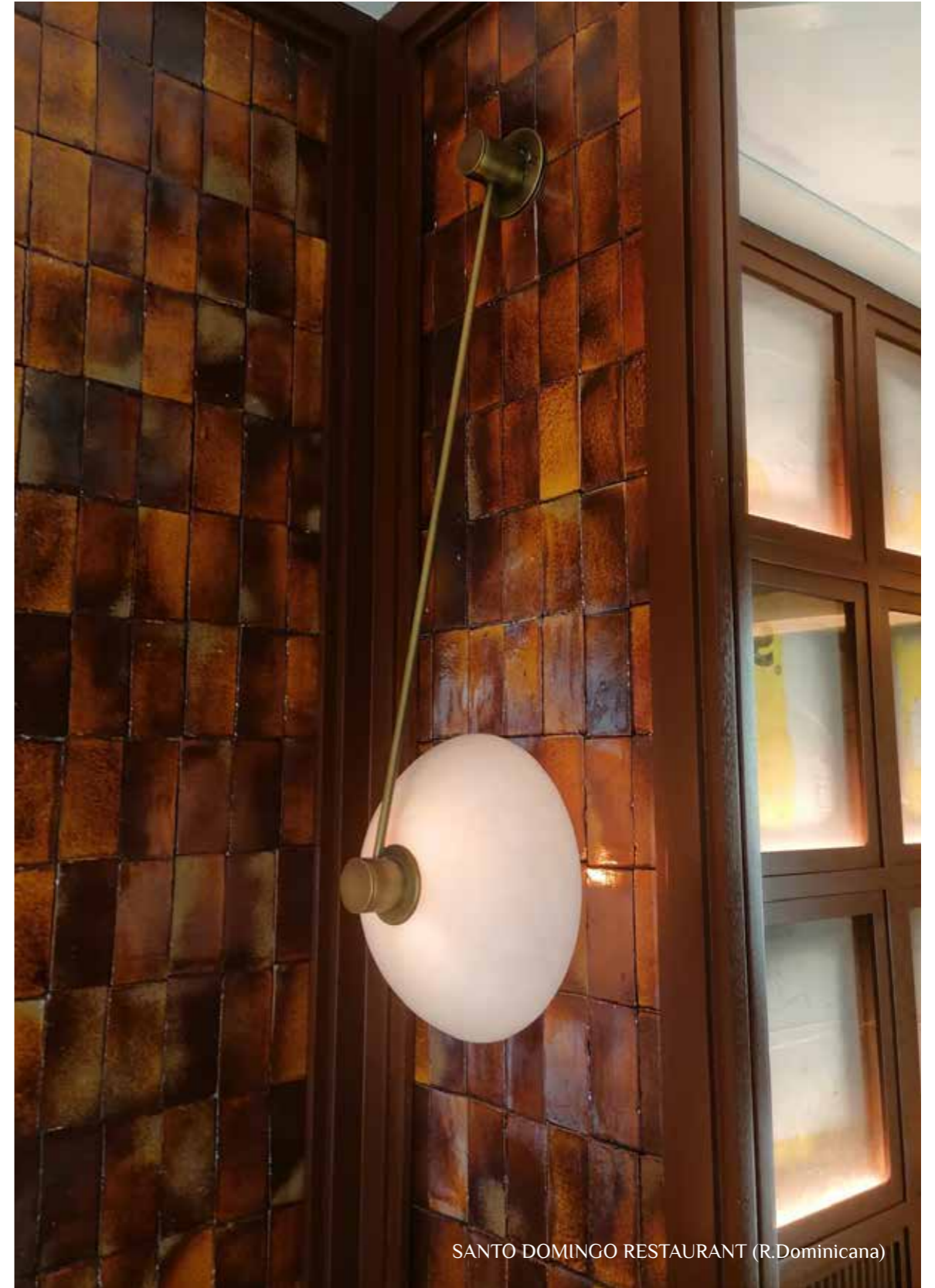
JAPANESE MARKET Riyadh (Saudi Arabia)

ALABASTER

En la zona de Aragón, tenemos el privilegio de tener las mayores canteras del mundo de Alabastro, un precioso material translúcido que al pasar la luz a través de él, crea unas vetas y una luz muy cálida. También ofrece el beneficio de modelar en él todo tipo de formas que hacen que sea un mineral muy apropiado para la iluminación.

In the Aragón area, we have the privilege of having the largest Alabaster quarries in the world, a precious translucent material that, when light passes through it, creates vessels and a warm light. In addition, all kinds of shapes can be modeled, which makes it a very appropriate mineral for lighting.





SANTO DOMINGO RESTAURANT (R.Dominicana)

MARBLE

Utilizamos el Mármol en sus distintos tipos (Marquina, Travertino, Becara, Macael, etc). Nos proveemos de nuestras cercanas canteras en el territorio nacional tan prestigiosas como Macael y Orihuela. Por la consistencia y peso de este mineral, es perfecto para las bases y peanas de nuestros sobremesas, pies de salón e incluso apliques de pared.

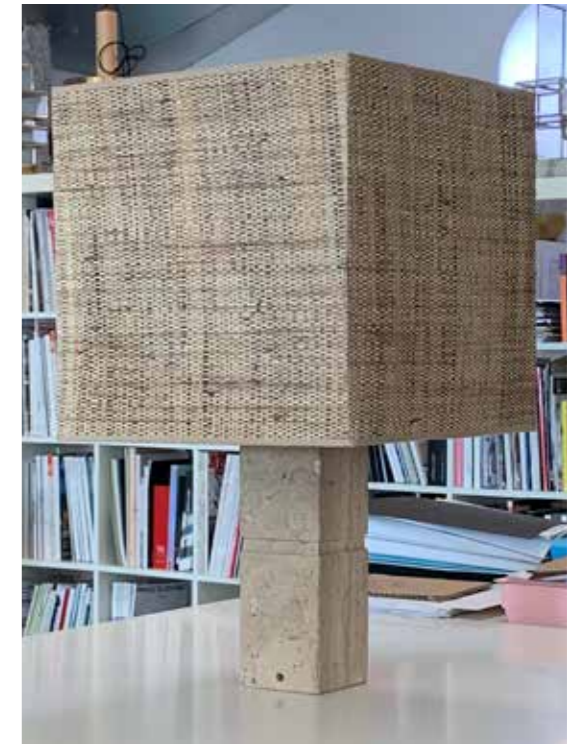
We use different types of Marble (Marquina, Travertine, Becara, Macael etc.) Using our famous National quarries of Macael and Orihuela. Due to the consistency and weight of this mineral, it is perfect for bases within our table lamps, floor lamps and even wall sconces.



fambuena



fambuena



art direction : Vicente García Jiménez

graphic : Francisco Comes

photography : Juan Jose aviñó
estudiosavino.com

thank you very much :

Paloma Boix
Martina
Alejandro Peris
Treku
Vicarbe
Reme Tortosa
Punt
Alberto Taberner
Carolina García
Expormim
Joan Lao Studio

Fambuena Luminotecnia S.L.
CI Fundación Marqués de Dos Aguas_12/14
Polígono Industrial de Massanassa
46470 Massanassa_Valencia_Spain
T +34 961 520 412 F +34 961 524 442
info@fambuena.com_www.fambuena.com

f a m b u e n a

made and printed in Spain : Temps Impresores (Valencia-Spain)

© copyright
Fambuena Luminotecnia S.L. - 2023